

雲端桌面 Designware 操作說明

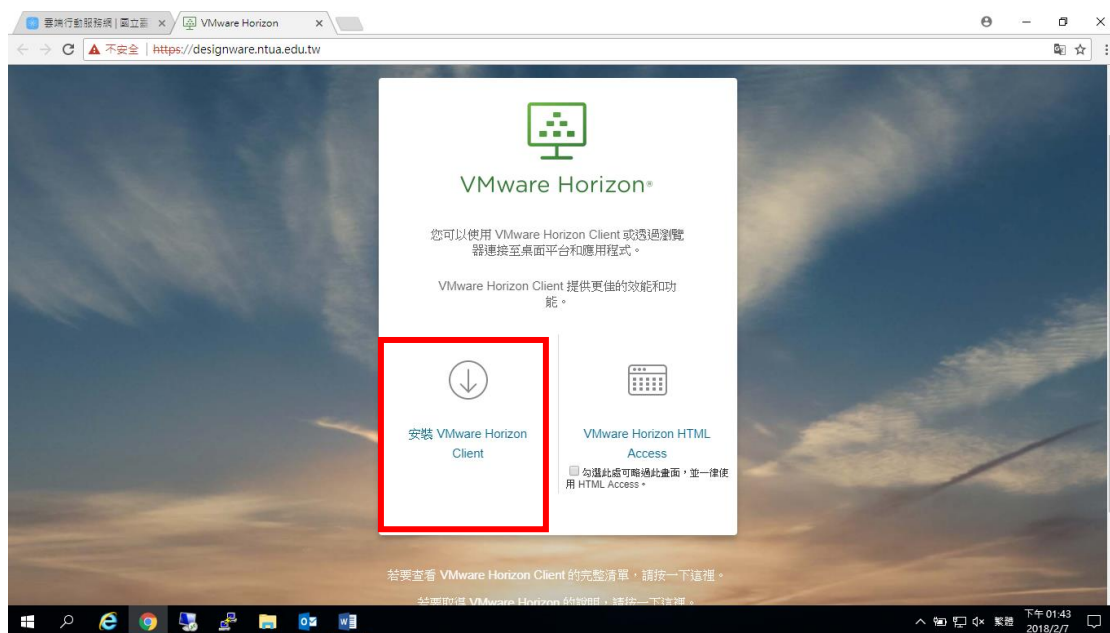
步驟 1：

<http://cloud.ntua.edu.tw/>

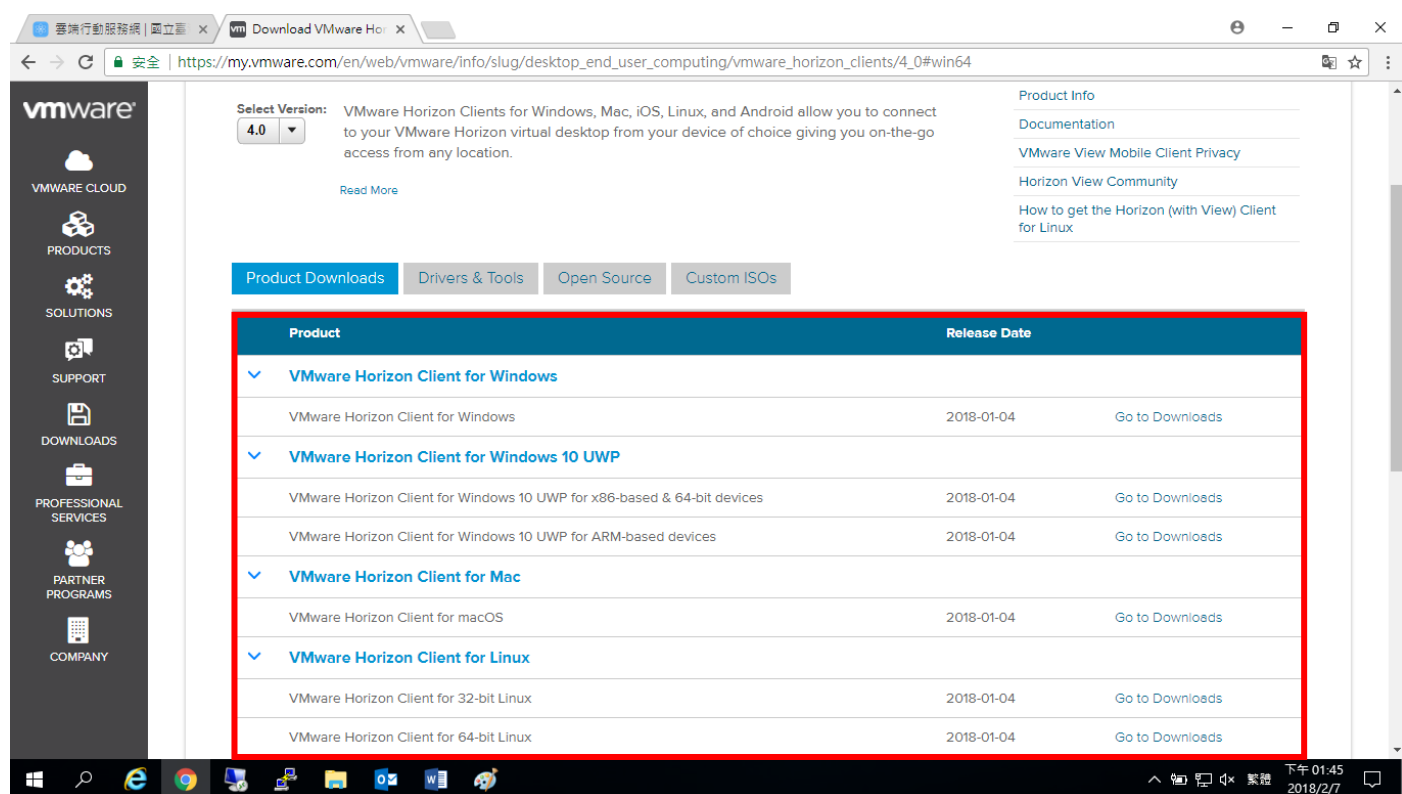
臺藝大校首頁 > e 化入口 > [雲端行動服務網](#) > 雲端桌面 Designware > 點選「VMware View 登入頁面」



步驟 2：點選「安裝 VMware Horizon Client」



步驟 3：依自己電腦作業系統，選擇適合的版本下載與安裝



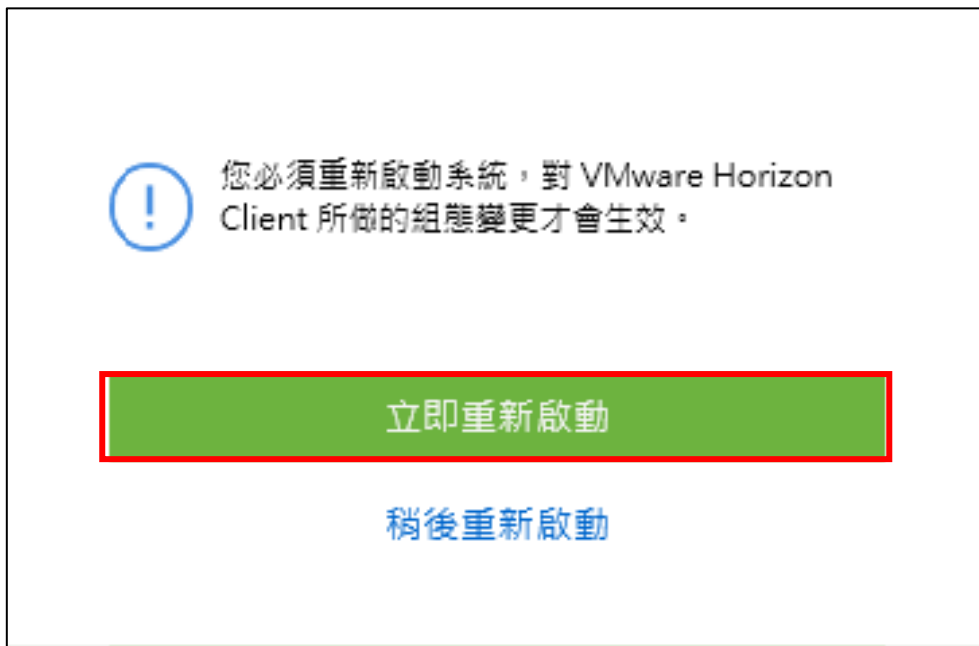
步驟 4：開始安裝時，點選「同意並安裝」



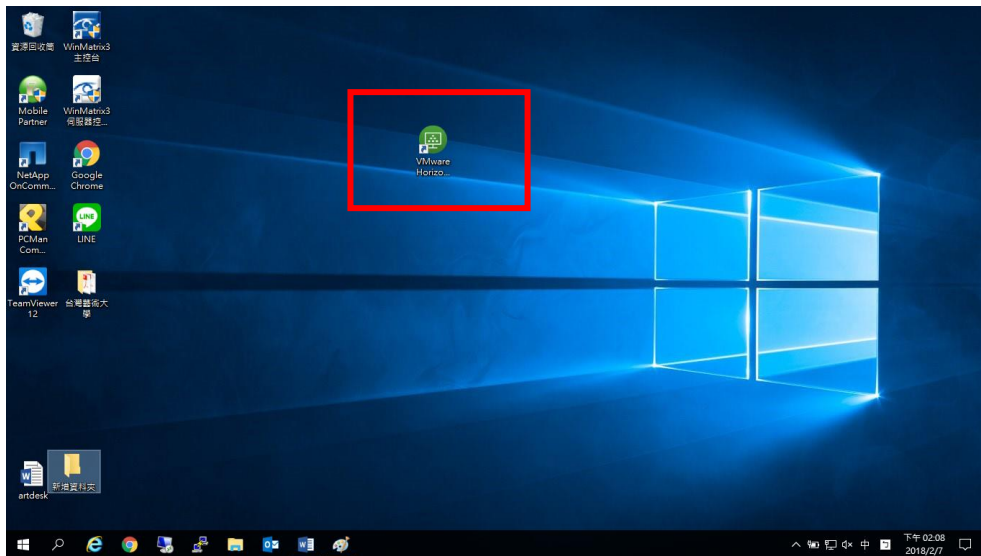
步驟 5：安裝成功畫面



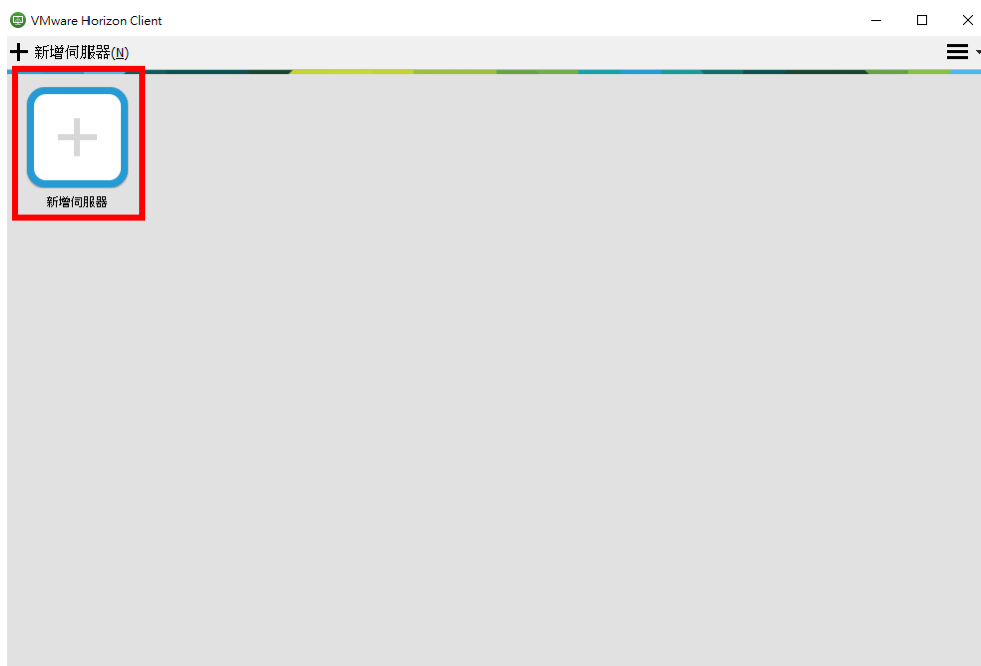
步驟 6：點選「立即重新啟動」，重新啟動電腦



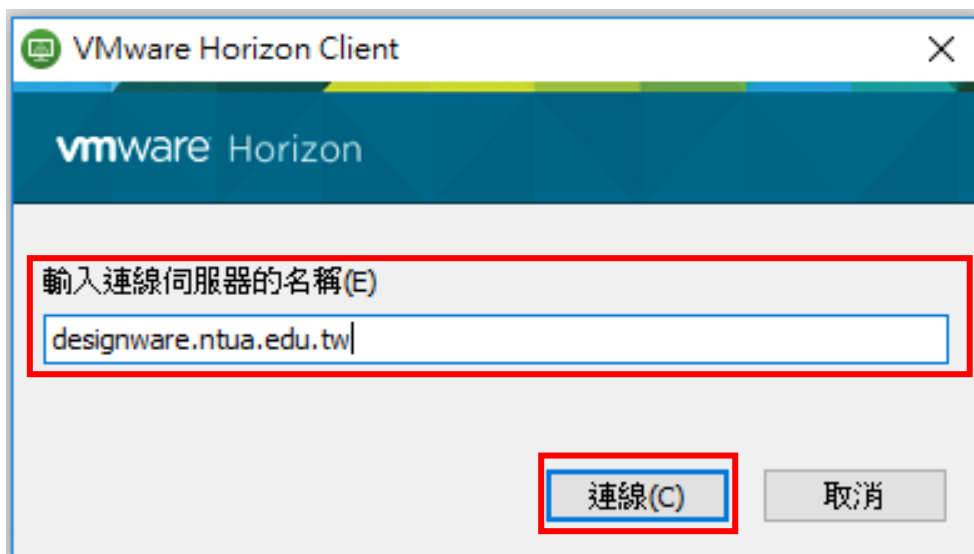
步驟 7：點選程式集或桌面上「VMware Horizon Client」，開啟程式



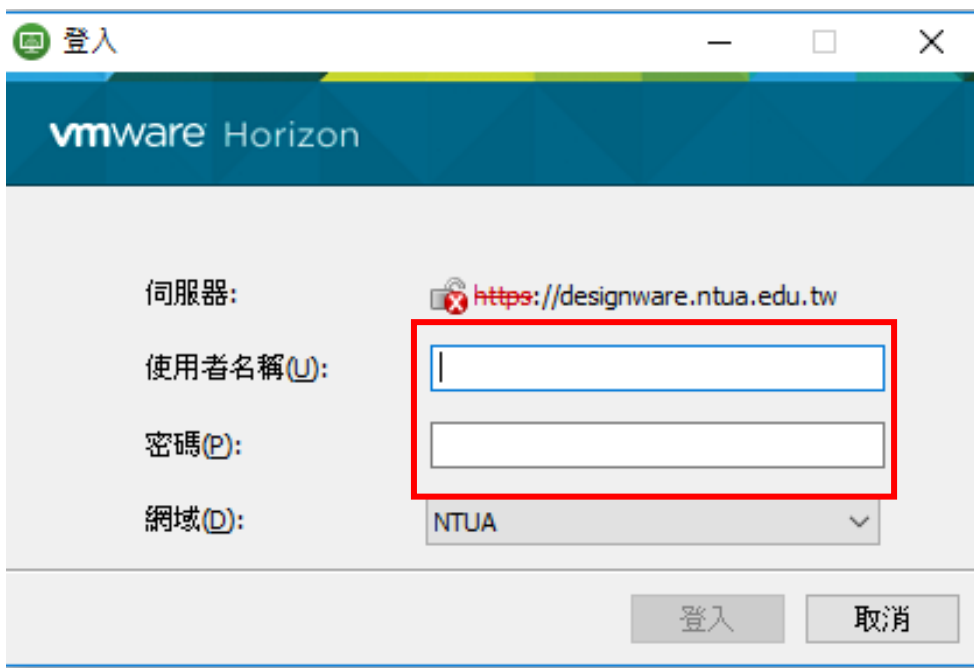
步驟 8：點選「新增伺服器」連線伺服器



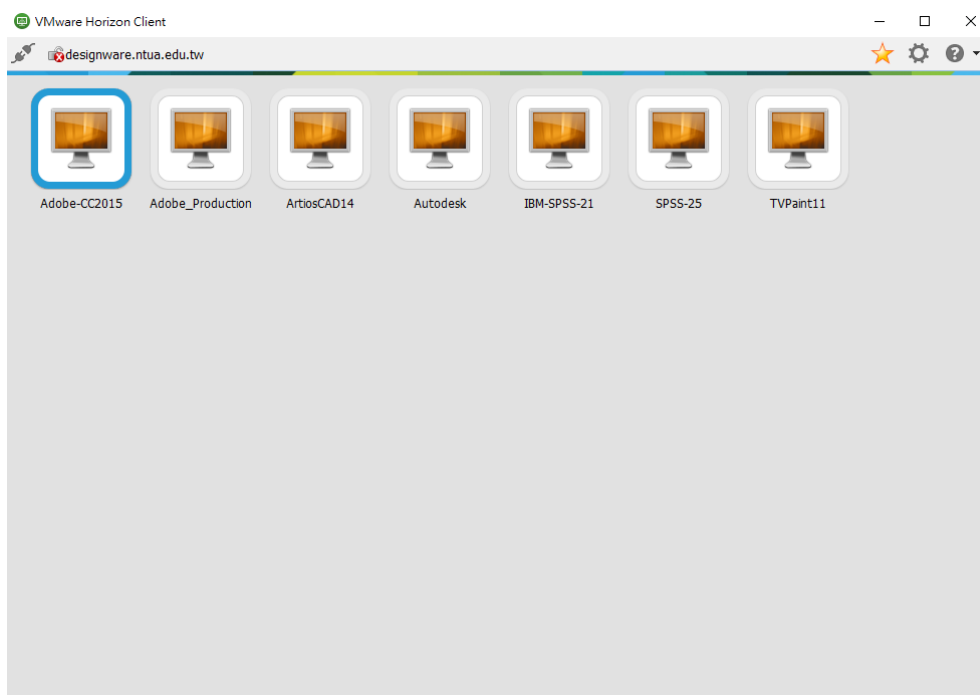
步驟 9：在輸入連線伺服器名稱，輸入「designware.ntua.edu.tw」後，點選「連線」



步驟 10：在使用者名稱與密碼，分別輸入「校務行政系統帳號」與「校務行政系統密碼」，再點選「登入」

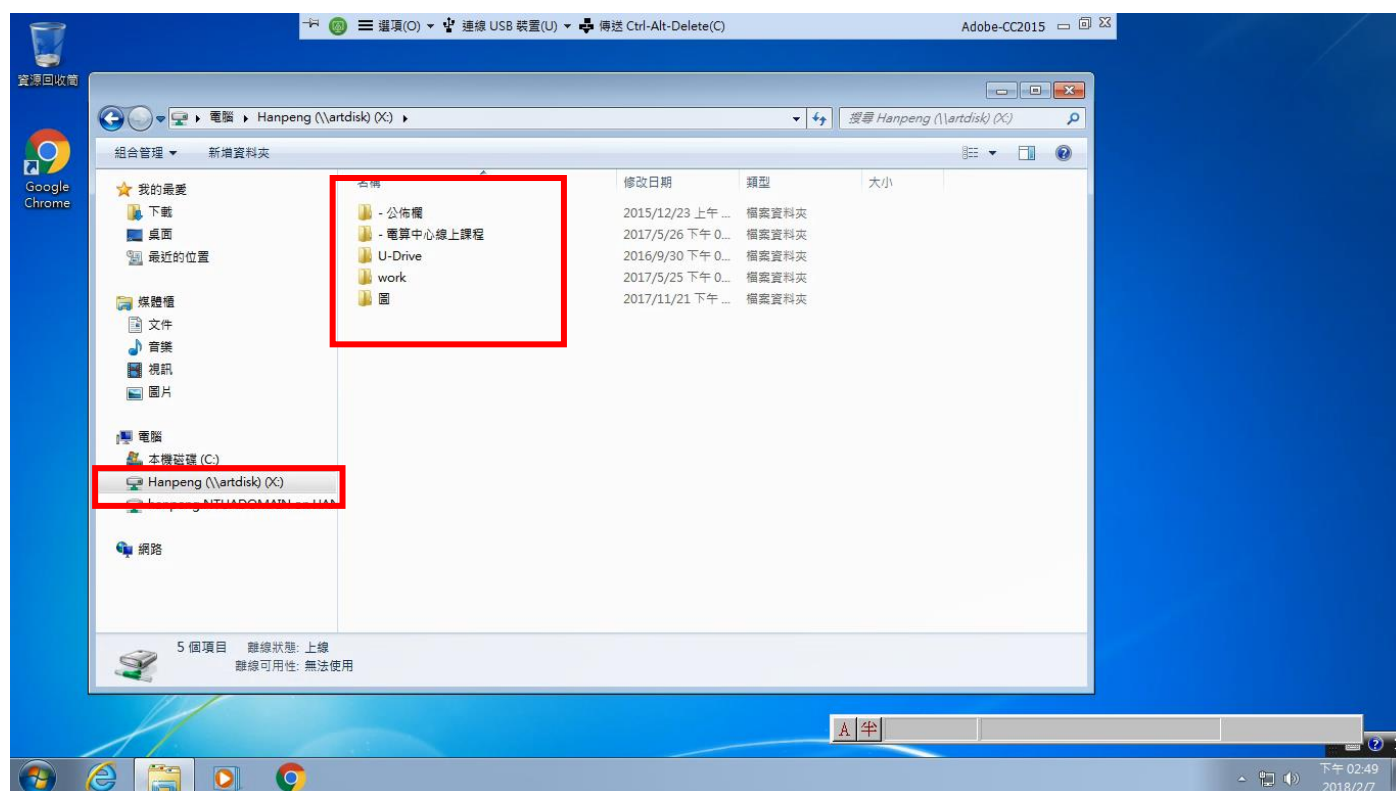


步驟 11：點使用軟體的需要，選擇適當的電腦登入



檔案上傳或下載是可儲存至 X 槽個人專屬網路硬碟

透過 Artdisk 方式分享(即 Artdisk 雲端儲存空間，說明請參考 http://cloud.ntua.edu.tw/01_disk.html)

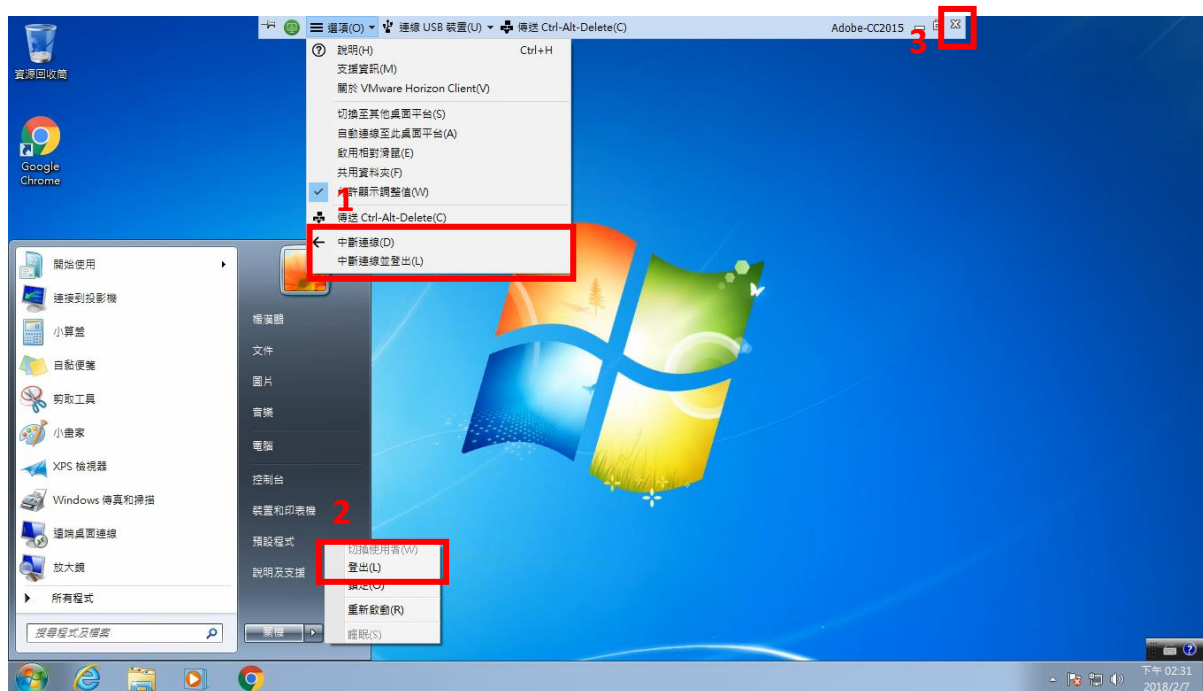


請善用珍貴資源，使用完畢請隨即登出，登出方式有三種

方式 1：(左下角) 開始 > 登出

方式 2：(左上角) 選項 > 中斷連線並登出

方式 3：(左上角) 選項 > 點選 x



若出現下列畫面訊息，表示為滿線狀態，請稍後連線

